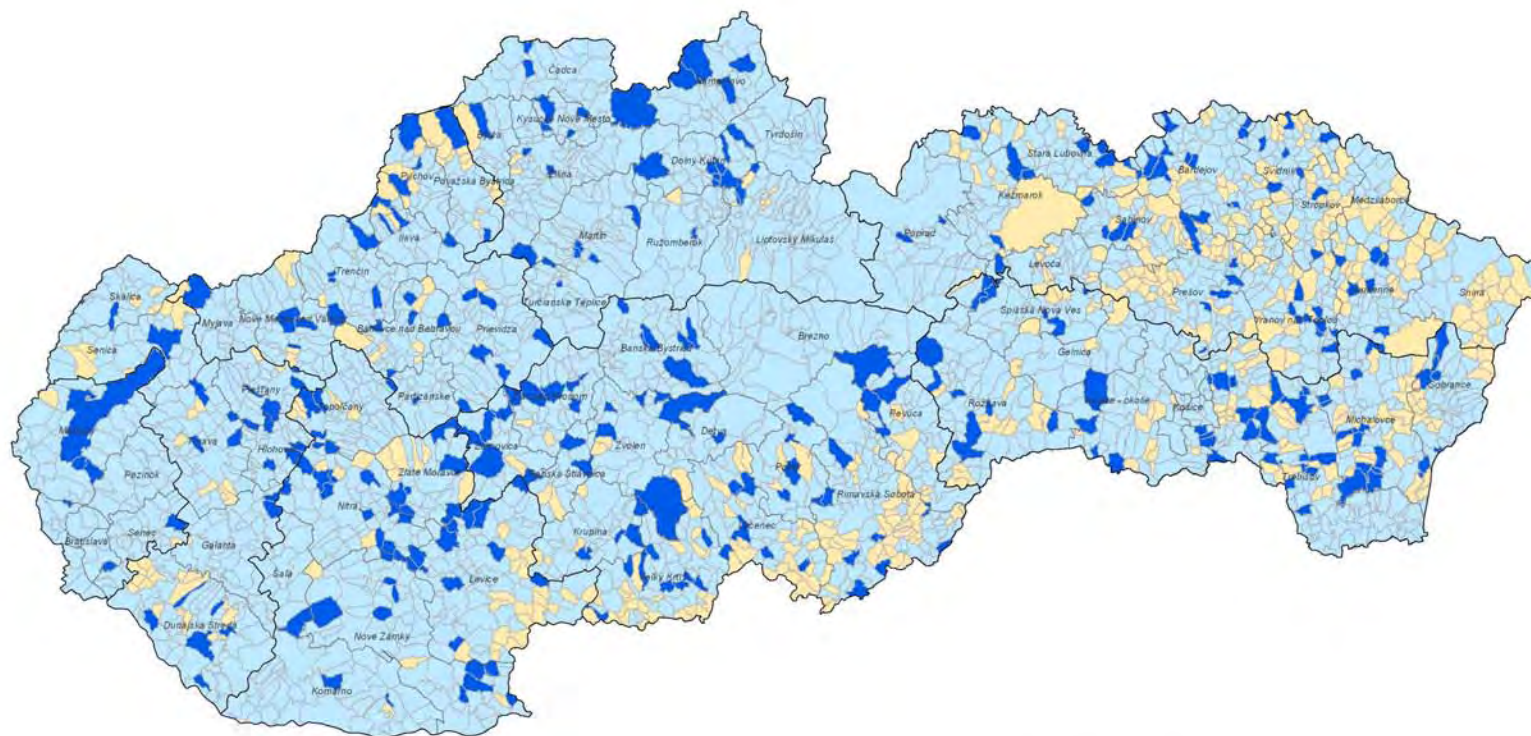


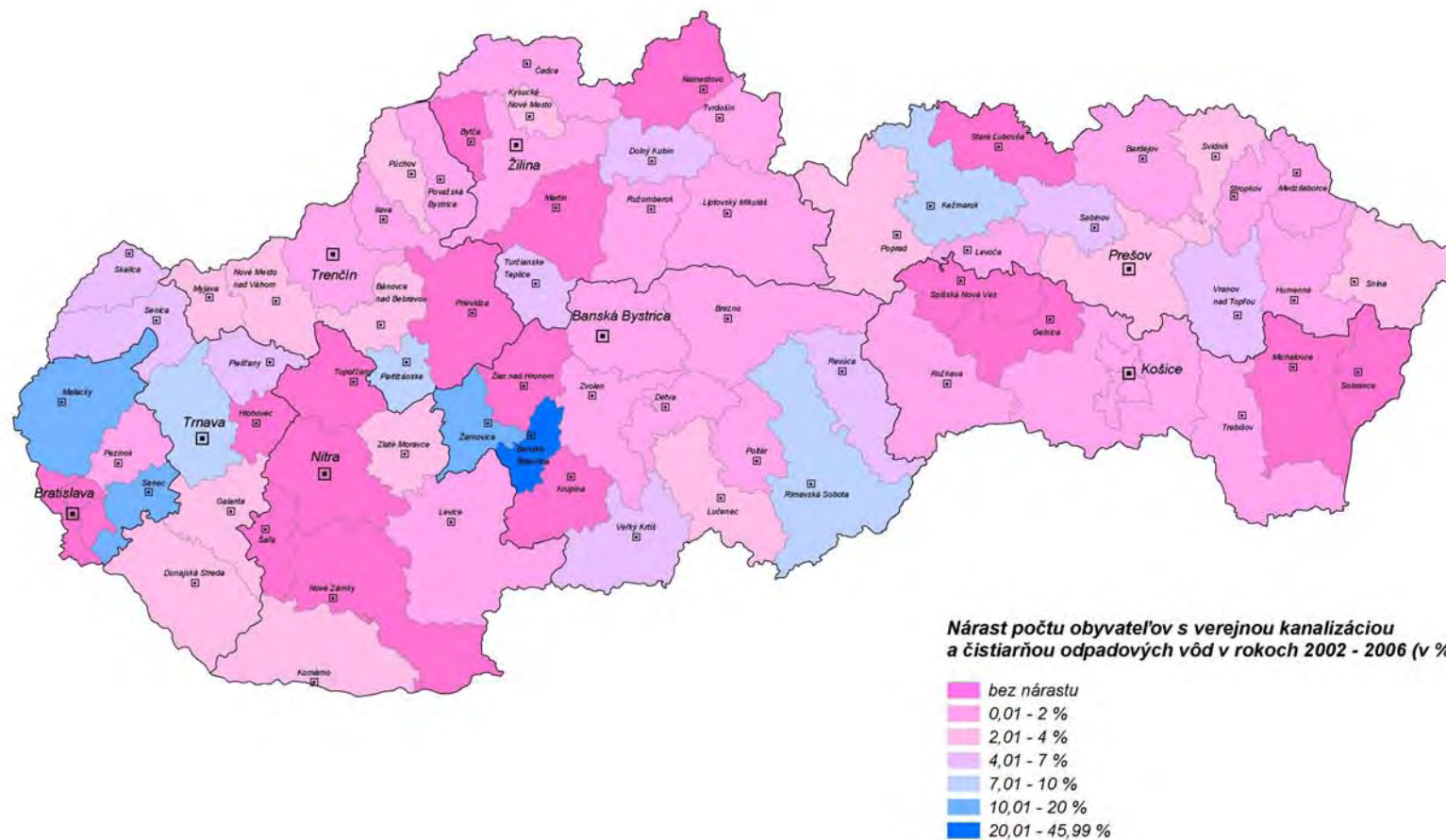
Rozvoj sústavy vodovodov v sídlach v rokoch 2002 - 2006



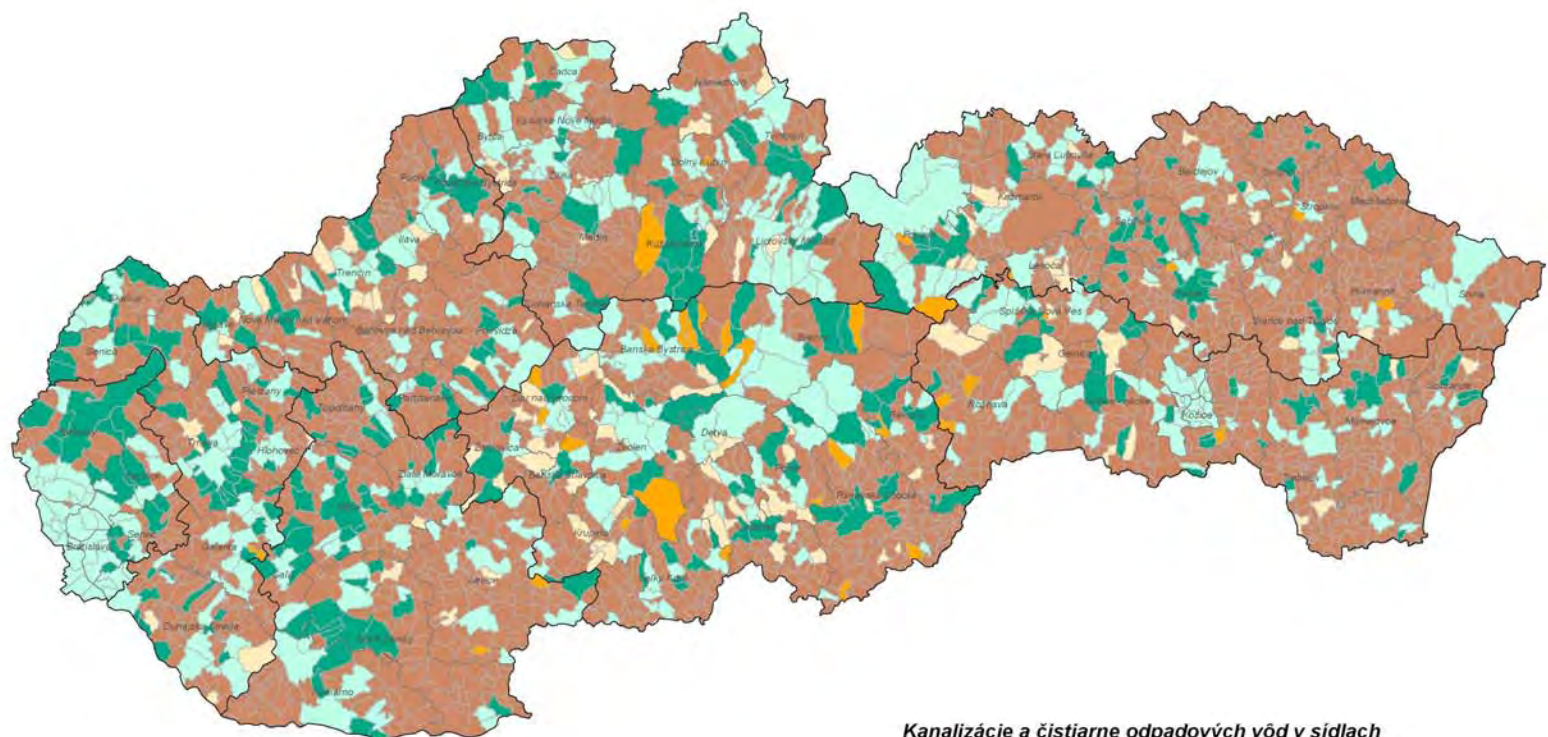
Vodovody v sídlach

- sídla s verejným vodovodom (stav k roku 2002)
- sídla s verejným vodovodom (vybudované v rokoch 2002 - 2006)
- sídla bez verejného vodovodu

Nárast počtu obyvateľov s verejnou kanalizáciou a čistiarnou odpadových vôd podľa okresov v rokoch 2002 - 2006 (v %)



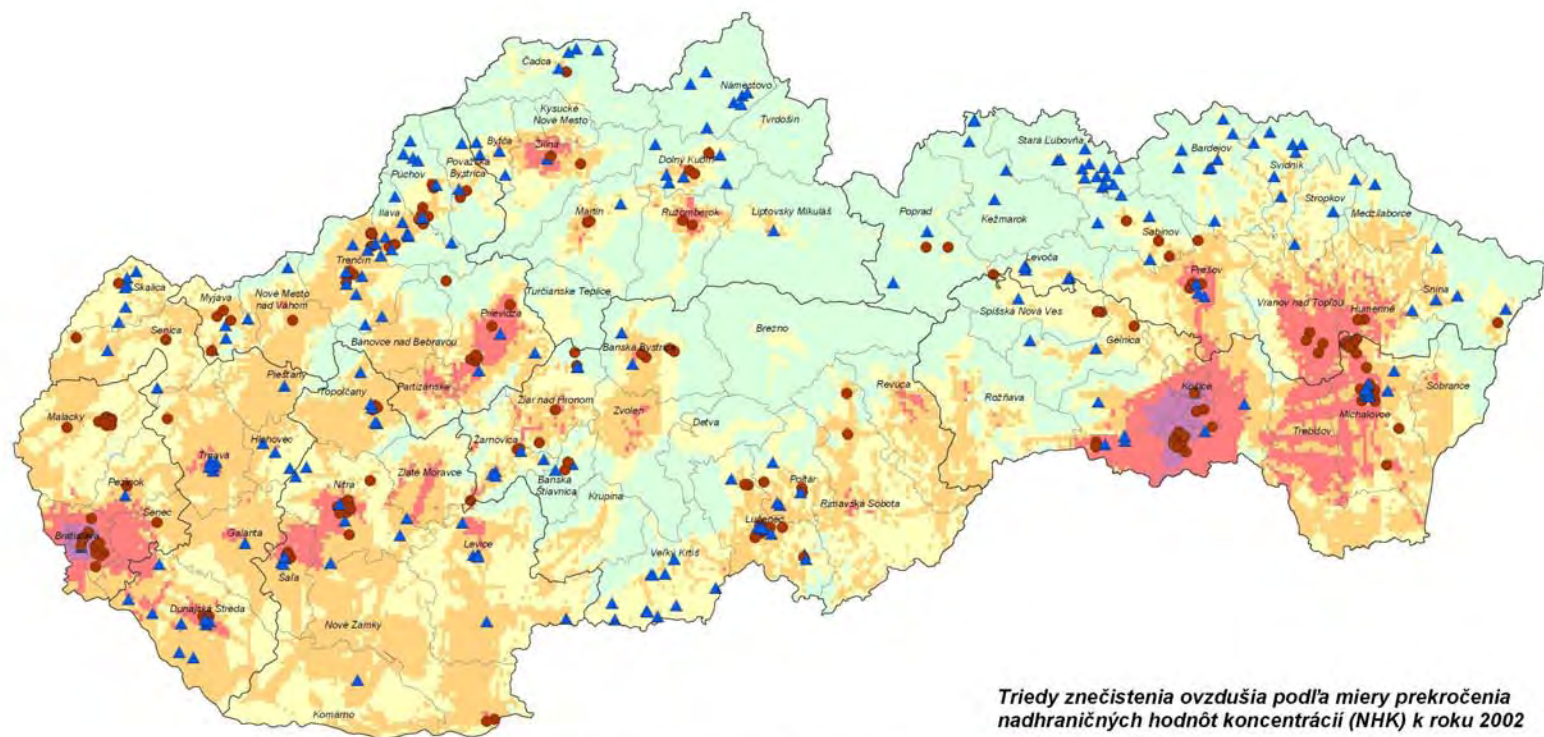
Rozvoj sústavy kanalizácií a čistiarní odpadových vôd (ČOV) v sídlach v rokoch 2002 - 2006



Kanalizácie a čistiarne odpadových vôd v sídlach

- sídla s verejnou kanalizáciou a ČOV (stav k roku 2002)
- sídla s verejnou kanalizáciou a ČOV (vybudované v rokoch 2002 - 2006)
- sídla s verejnou kanalizáciou bez ČOV (stav k roku 2002)
- sídla s verejnou kanalizáciou bez ČOV (vybudované v rokoch 2002 - 2006)
- sídla bez verejnej kanalizácie a bez ČOV

Zníženie znečistenia ovzdušia v rokoch 2002 - 2006



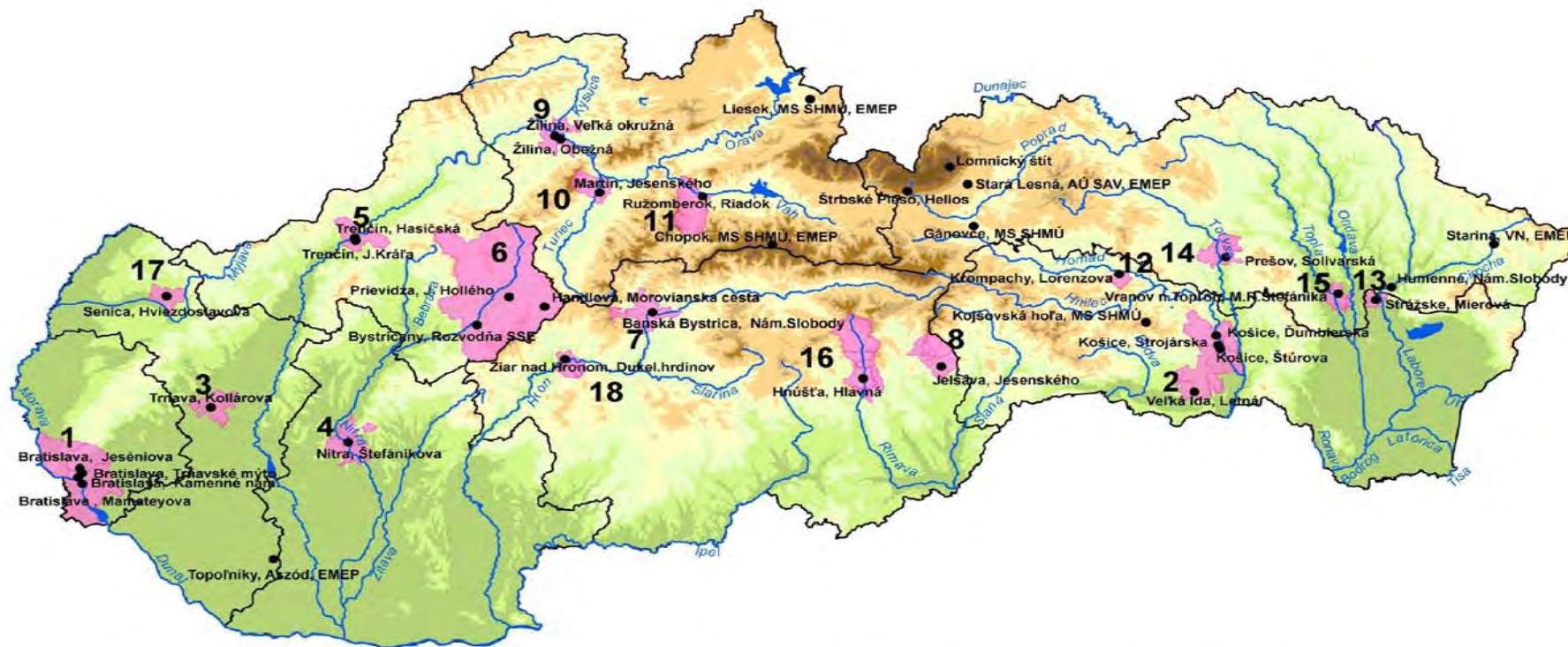
Opatrenia na zníženie znečistenia ovzdušia v rokoch 2002-2006

- zmena technológií na zníženie emisií
- ▲ zmena palivovej základne

Triedy znečistenia ovzdušia podľa miery prekročenia nadhraničných hodnôt koncentrácií (NHK) k roku 2002

- 1 - minimálne znečistenie (nevyskytuje sa v NHK žiadna látka)
- 2 - mierne znečistenie (vyskytuje sa v NHK 1 látka)
- 3 - stredné znečistenie (vyskytujú sa v NHK 2 látky)
- 4 - zvýšené znečistenie (vyskytujú sa v NHK 3 látky)
- 5 - silné znečistenie (vyskytujú sa v NHK 4 látky)

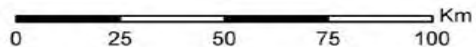
Oblasti riadenia kvality ovzdušia SR



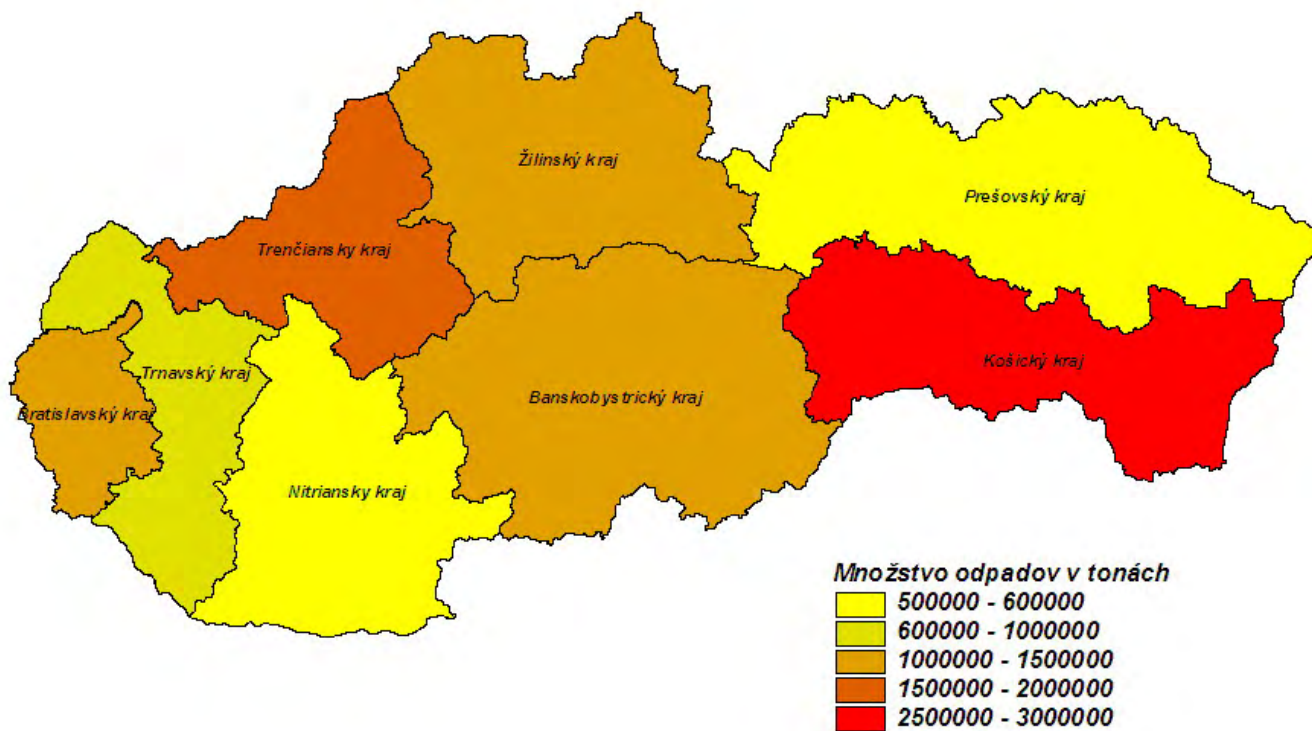
- Legenda:**
- vymedzené oblasti riadenia kvality ovzdušia
 - hranice krajov
 - vodné plochy
 - vodné toky
 - meracie stanice kvality ovzdušia

- 1 – územie hl.mesta SR Bratislava
- 2 – územie mesta Košice a územie obcí Bočiar, Haniska, Sokofany, Veľká Ida
- 3 – územie mesta Trnava
- 4 – územie mesta Nitra
- 5 – územie mesta Trenčín
- 6 – územie okresu Prievidza
- 7 – územie mesta Banská Bystrica
- 8 – územie mesta Jelšava a obcí Ľubeník, Chyžné, Magnezitovce, Mokrá Lúka, Revúcka Lehota
- 9 – územie mesta Žilina

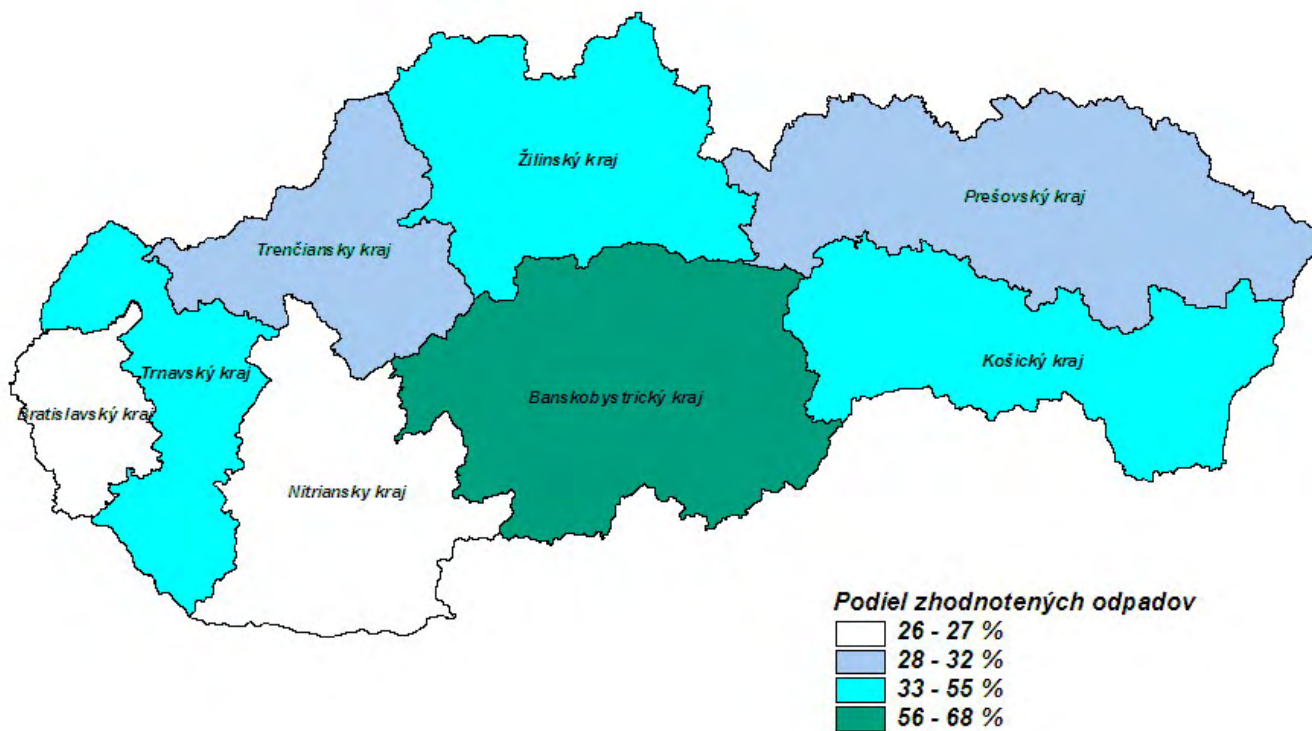
- 10 – územie mesta Martin
- 11 – územie mesta Ružomberok
- 12 – územie mesta Krompachy
- 13 – územie mesta Strážske
- 14 – územie mesta Prešov a obce Ľubotice
- 15 – územie mesta Vranov n.Topľou a obce Hencovce
- 16 – územie miest Hnúšťa, Tisovec a jeho miestnych častí Brádko, Hačava, Likier, Polom, Rimavské Brezovo a obce Rimavská Píla
- 17 – územie mesta Senica
- 18 – územie mesta Žiar n.Hronom a obce Ladomerská Vieska



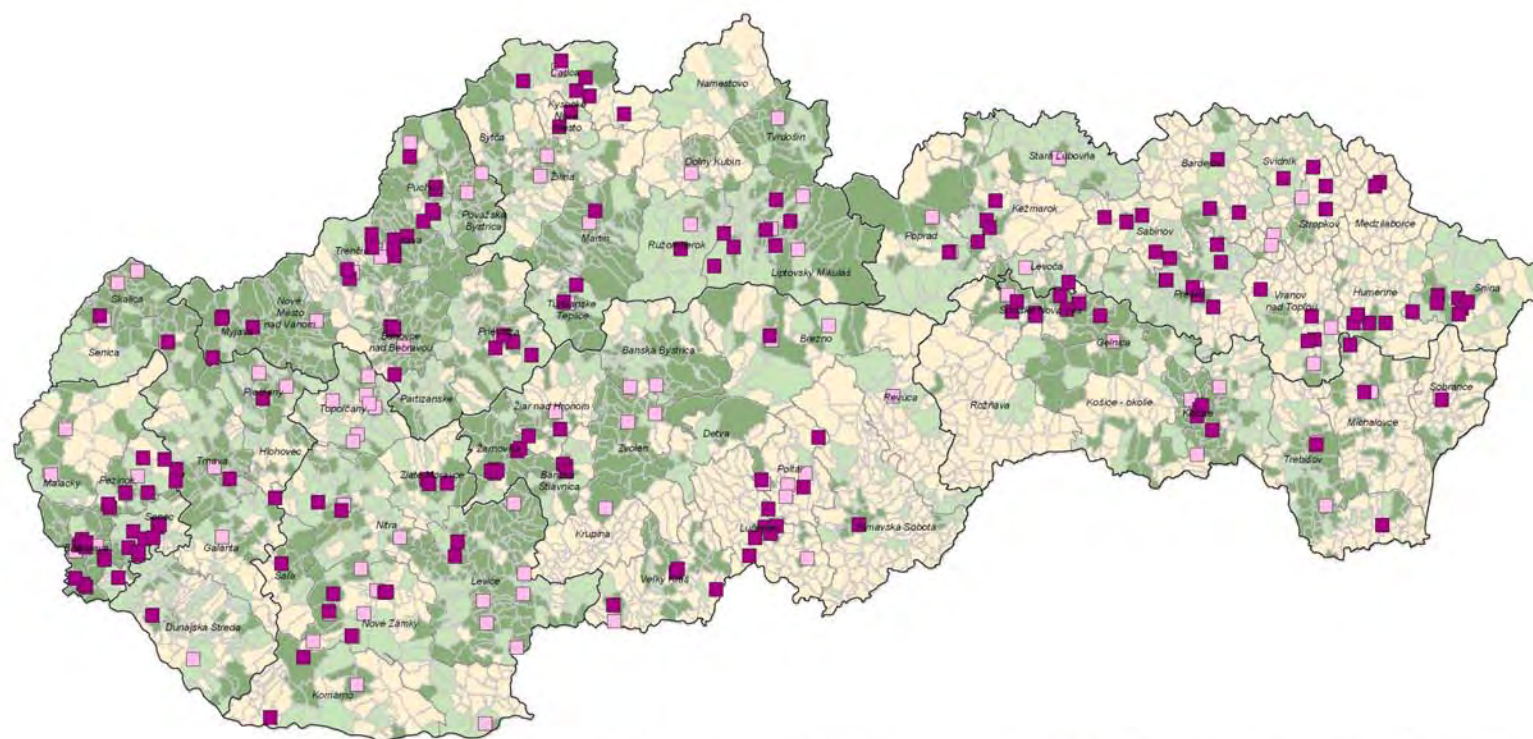
Množstvo vzniknutých odpadov v rámci krajov SR za rok 2005



Podiel zhodnotených odpadov z celkového množstva vzniknutých odpadov v rámci krajov SR za rok 2005



Budovanie zariadení na zhodnocovanie odpadu v rokoch 2002 - 2006



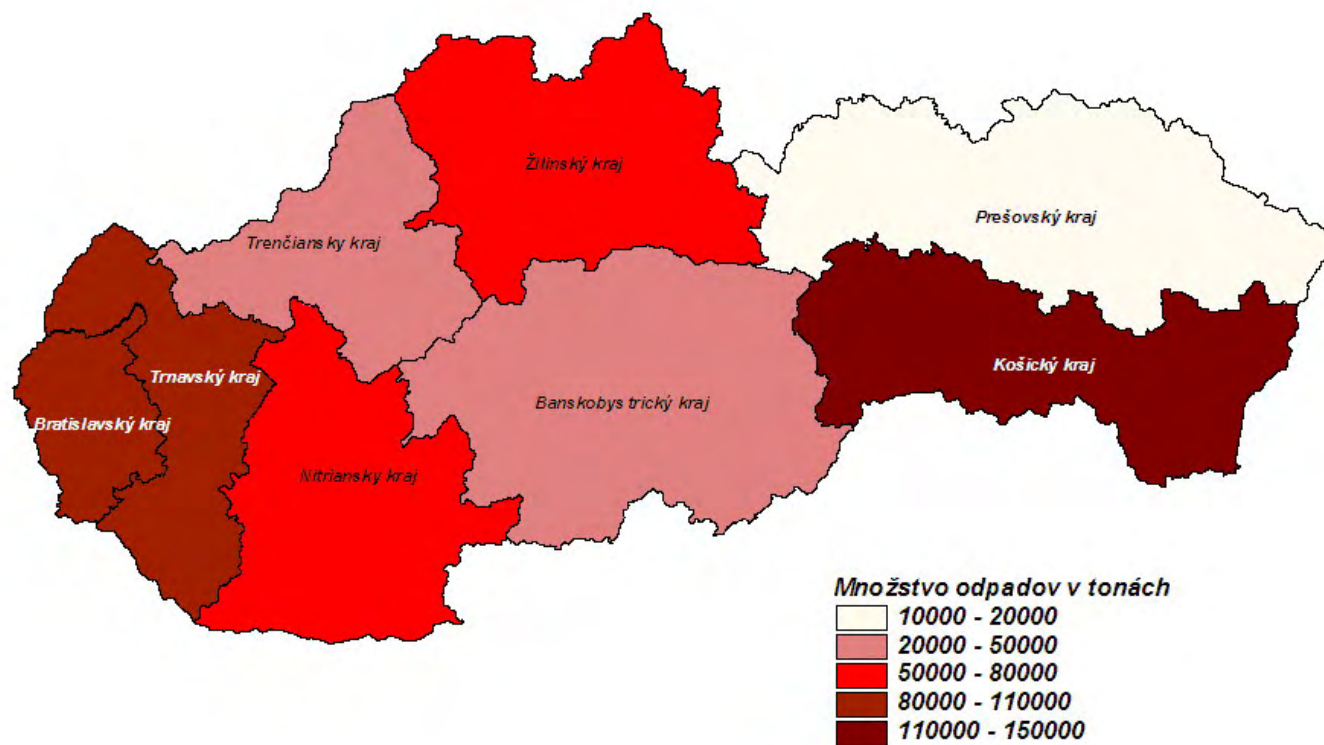
Technologická vybavenosť

- Zariadenia na zhodnocovanie odpadu (stav k roku 2002)
- Zariadenia na zhodnocovanie odpadu (vybudované v rokoch 2002-2006)

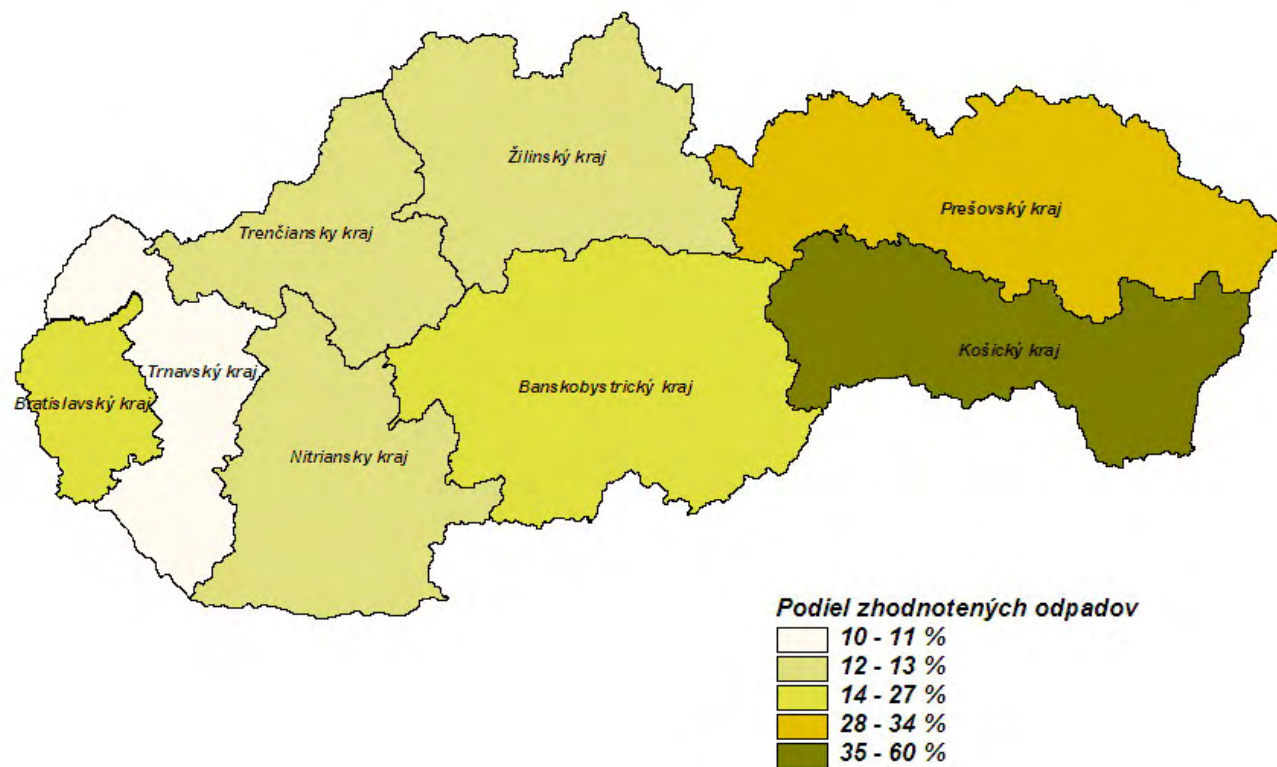
Realizácia separovaného zberu odpadov k roku 2002

- Realizovaný separovaný zber 3 a viac komodít
- Realizovaný separovaný zber do 2 komodít
- Nerealizovaný separovaný zber

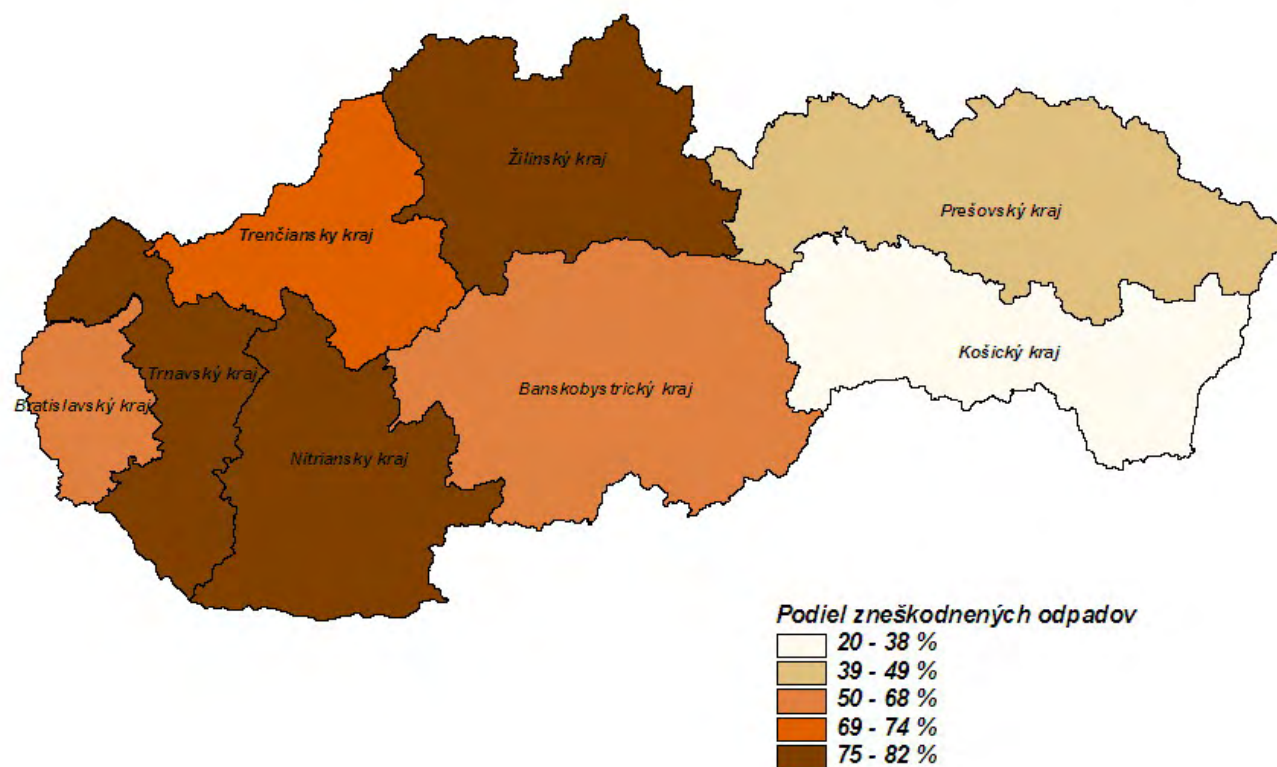
Množstvo vzniknutých nebezpečných odpadov v rámci krajov SR za rok 2005



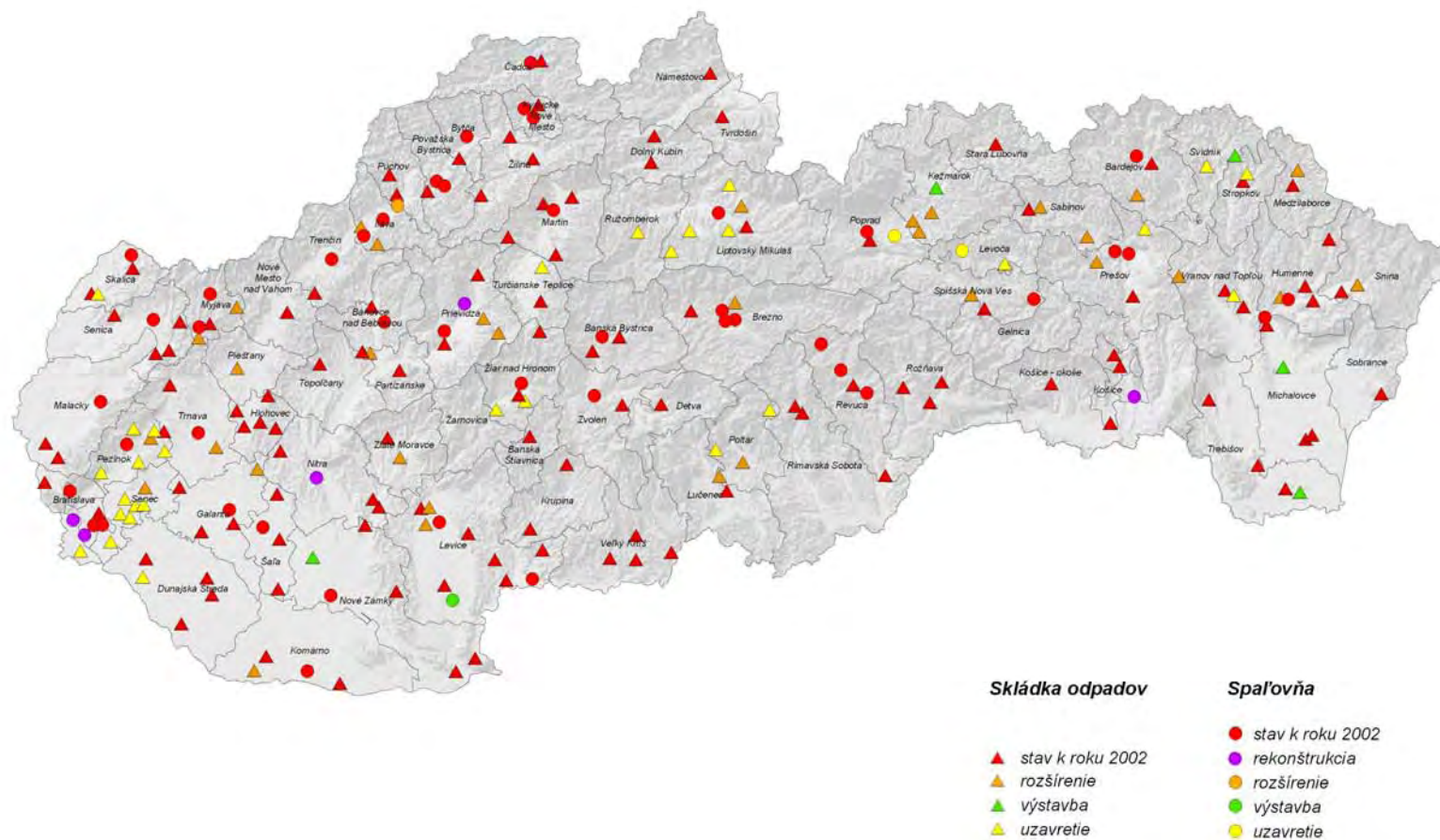
Podiel zhodnotených nebezpečných odpadov z celkového množstva vzniknutých nebezpečných odpadov v rámci krajov SR za rok 2005

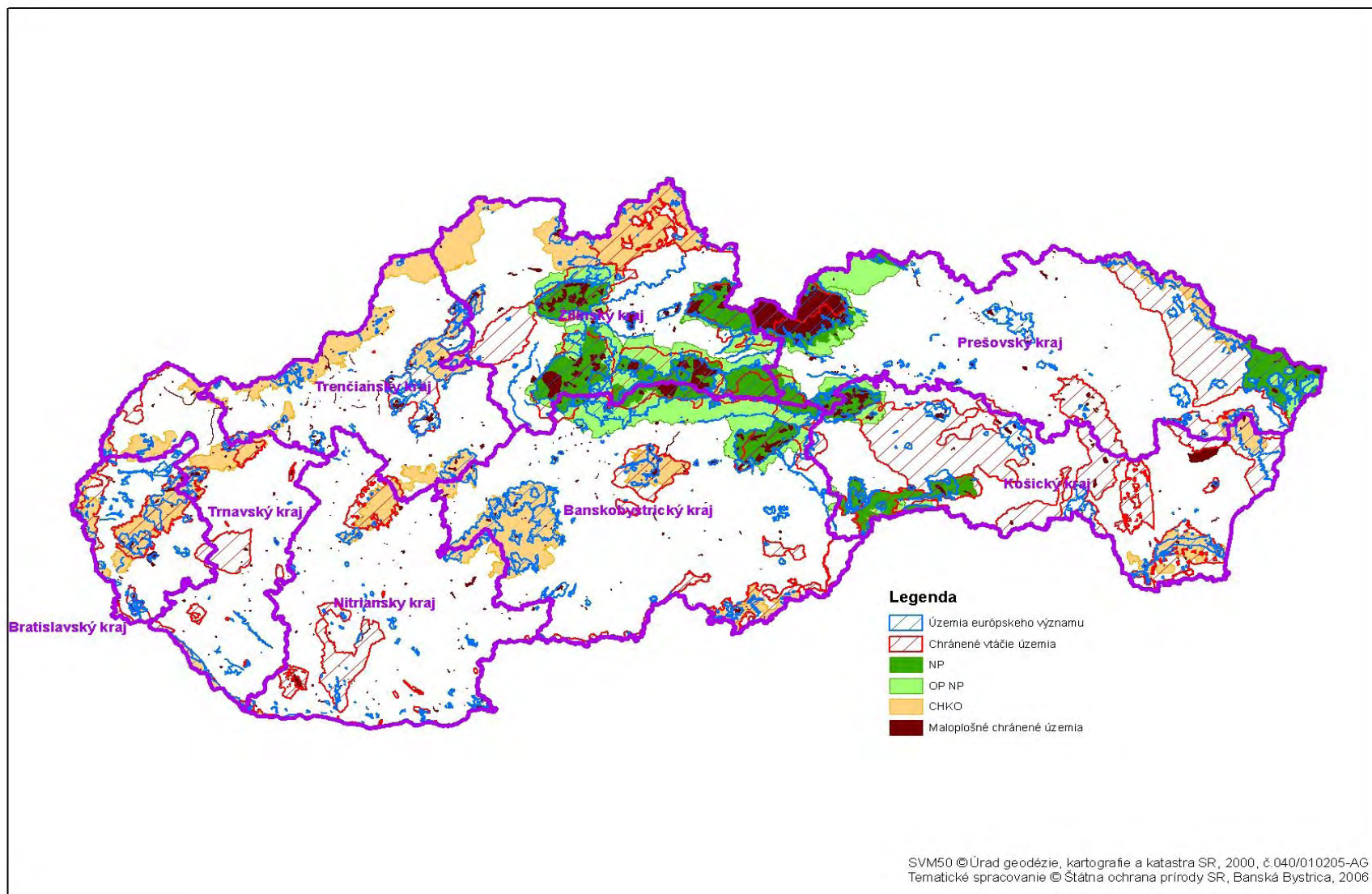


Podiel zneškodnených nebezpečných odpadov z celkového množstva vzniknutých nebezpečných odpadov v rámci krajov SR za rok 2005



Rozvoj odpadového hospodárstva v rokoch 2002 - 2006





PREHĽAD CHRÁNENÝCH ÚZEMÍ PODĽA KRAJOV (údaje k 31.12. 2005)

Mapová príloha č. 13

Názov kraja	Plocha krajov (ha)	Plocha chránených vtáčích území v kraji (ha)	Plocha území európskeho významu v kraji (ha)	Plocha chránených území národnej sústavy mimo NATURA 2000 (ha)	Plocha chránených území národnej sústavy ktorá sa prekrýva s územiami NATURA 2000 (ha)	Podiel chránených území z plochy kraja (%)
Banskobystrický kraj	945310,878	140908,049	116418,991	96806,751	151354,576	32
Bratislavský kraj	205326,391	66837,123	28809,680	8954,548	48418,471	41
Košický kraj	674964,974	323449,366	68446,047	14052,500	89547,908	52
Nitriansky kraj	634126,646	74525,752	14847,612	9486,835	25795,518	15
Prešovský kraj	899470,742	232040,039	121328,464	55976,043	131446,699	37
Trenčiansky kraj	449916,126	56252,225	54701,113	63685,891	41137,949	31
Trnavský kraj	414771,377	57769,935	13517,321	26252,882	24554,002	21
Žilinský kraj	679326,354	284762,510	155620,775	92814,075	262704,667	59
Spolu	4903213,488	1236545,000	573690,000	368029,525	774959,790	36